

RECRUTEMENT

BTS TOURISME LYCÉE GASTON BERGER

Comment participer à notre webinaire

Table des matières

I. Rejoindre notre webinaire	2
A. Connectez-vous 10 minutes avant l'heure.....	2
B. Cliquez sur le lien hypertexte du webinaire	2
C. Microsoft Teams vous offre le choix entre 2 options : télécharger et installer l'application Teams ou suivre notre webinaire depuis votre navigateur web.....	2
D. Microsoft Teams vous propose de vous identifier ou non	3
E. Attendre le début du webinaire	3
F. Découvrir l'environnement de Teams	4
G. Durant le séminaire, comment poser vos questions	4
H. En cas d'impossibilité à participer à notre webinaire	7

I. Rejoindre notre webinaire

A. Connectez-vous 10 minutes avant l'heure

B. Cliquez sur le lien hypertexte du webinaire

C. Microsoft Teams vous offre le choix entre 2 options : télécharger et installer l'application Teams ou suivre notre webinaire depuis votre navigateur web

Microsoft Teams vous propose deux modalités pour rejoindre notre webinaire :

- **Télécharger l'application Windows**

OU

- **Regarder sur le web à la place**



Visionner l'événement en direct dans Microsoft Teams

Télécharger l'application Windows

Regarder sur le web à la place

Vous avez déjà l'application Teams ? [Lancer maintenant](#)

D. Microsoft Teams vous propose de vous identifier ou non

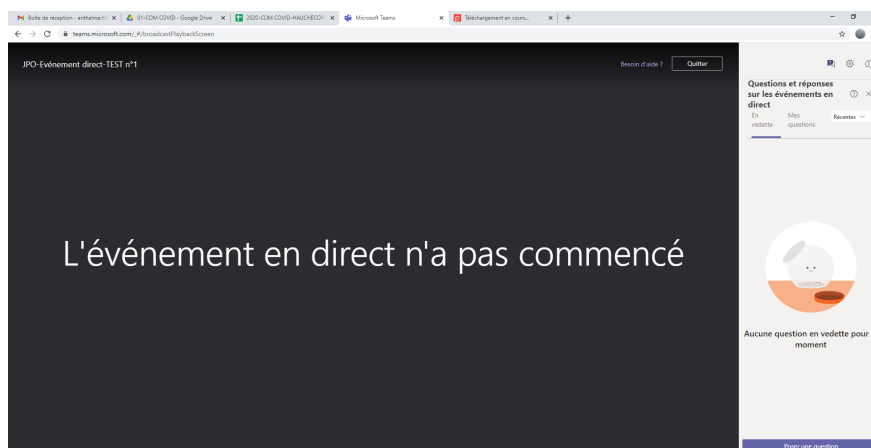
Microsoft Teams vous propose **deux modalités de connexion** :

- **Connexion** (UNIQUEMENT si vous possédez déjà un compte Microsoft Office 365)
- **Participer de manière anonyme** (si vous ne possédez pas de compte Microsoft Office365, choisissez cette modalité)



E. Attendre le début du webinaire

Voici l'écran qui s'affiche tant que le webinaire n'a pas commencé :



F. Découvrir l'environnement de Teams

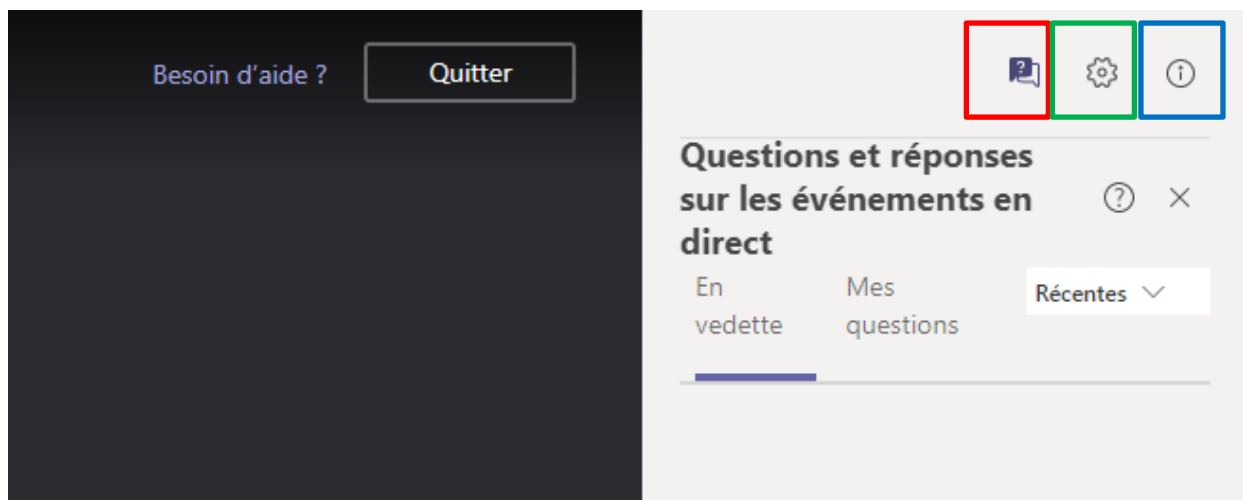
Profitez de l'attente pour vous familiariser avec l'environnement de Teams.

En haut à droite de votre écran, vous trouverez le **Menu principal**, avec trois volets :

Questions

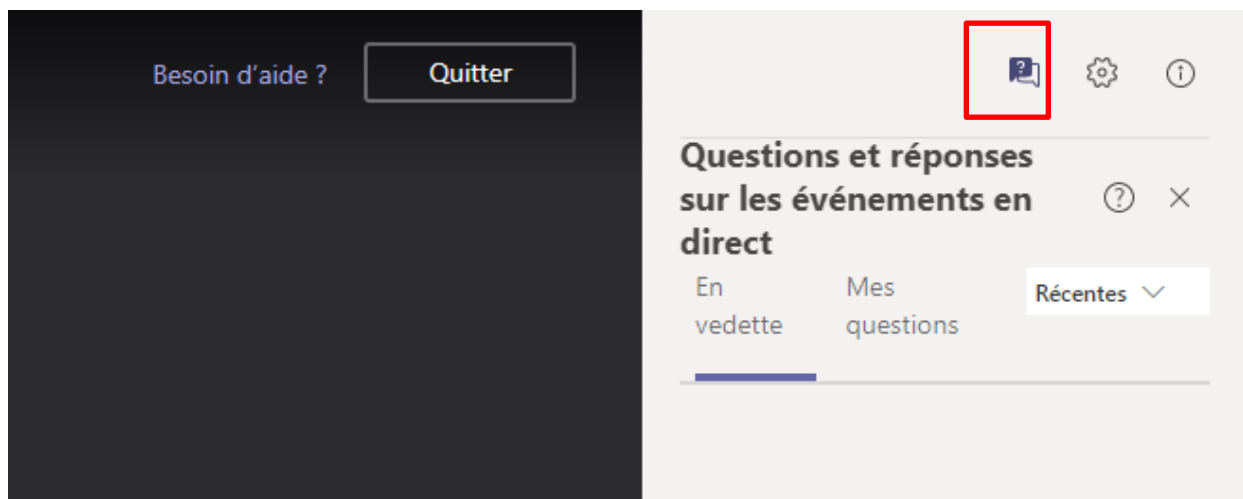
Paramètres

Informations

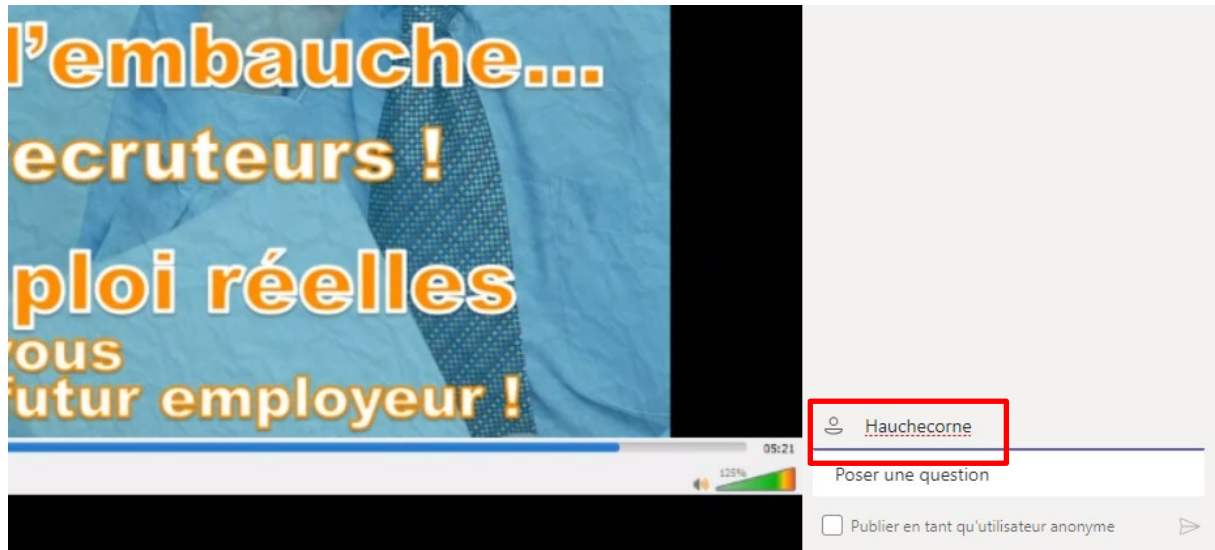


G. Durant le séminaire, comment poser vos questions

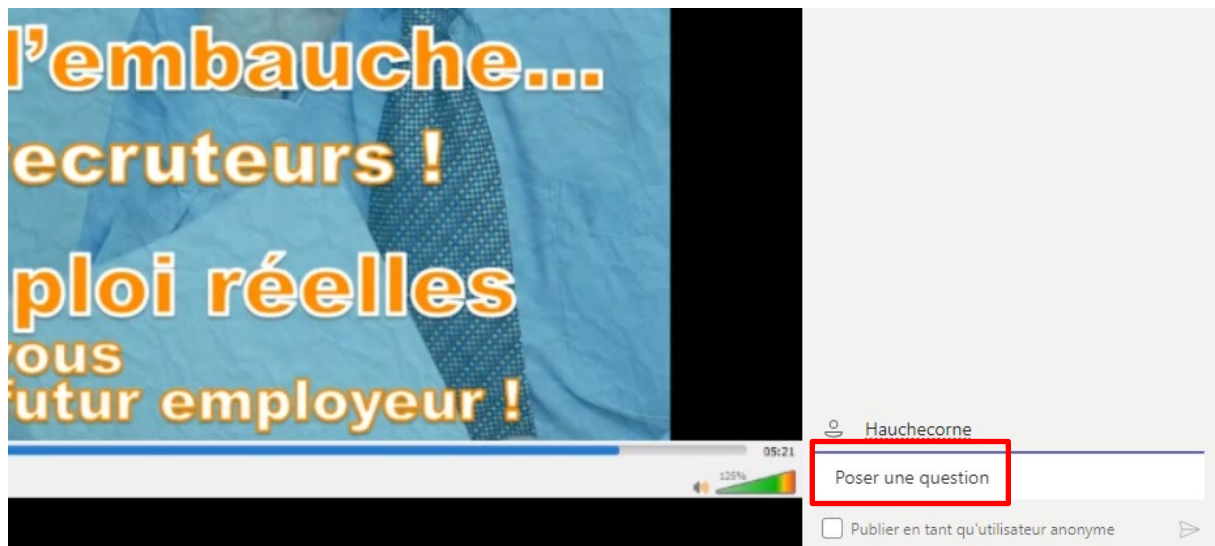
Vous pouvez poser vos questions depuis le menu **Questions** :



Avant de poser votre question, vous **devrez saisir votre nom** :

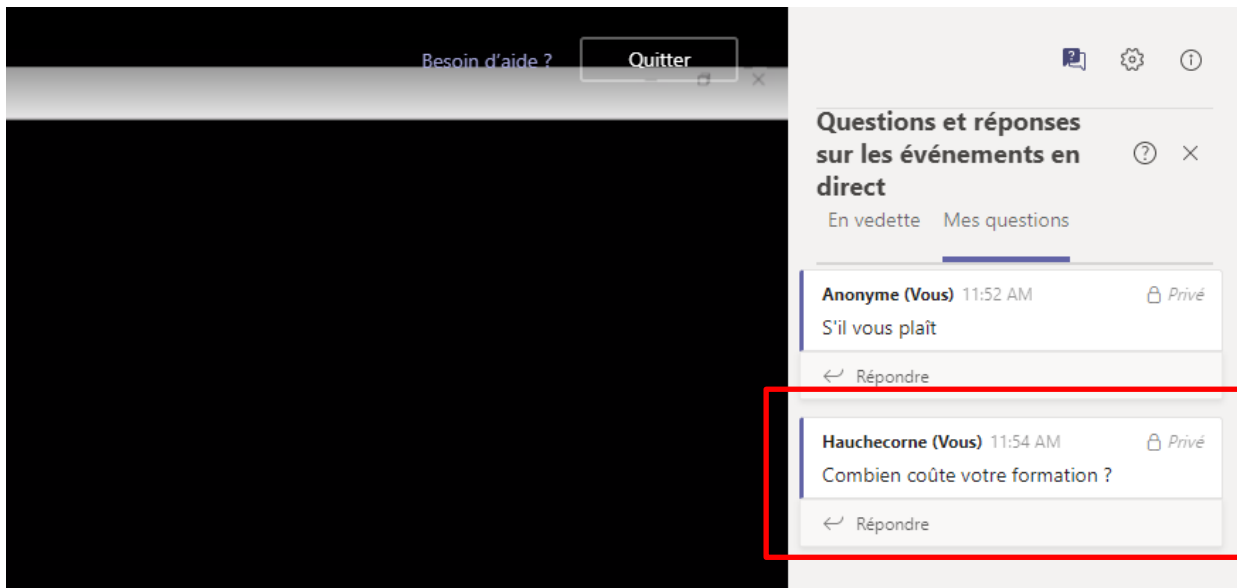


Ensuite, en-dessous de votre nom, vous pourrez **saisir votre question** puis appuyer sur Entrée :



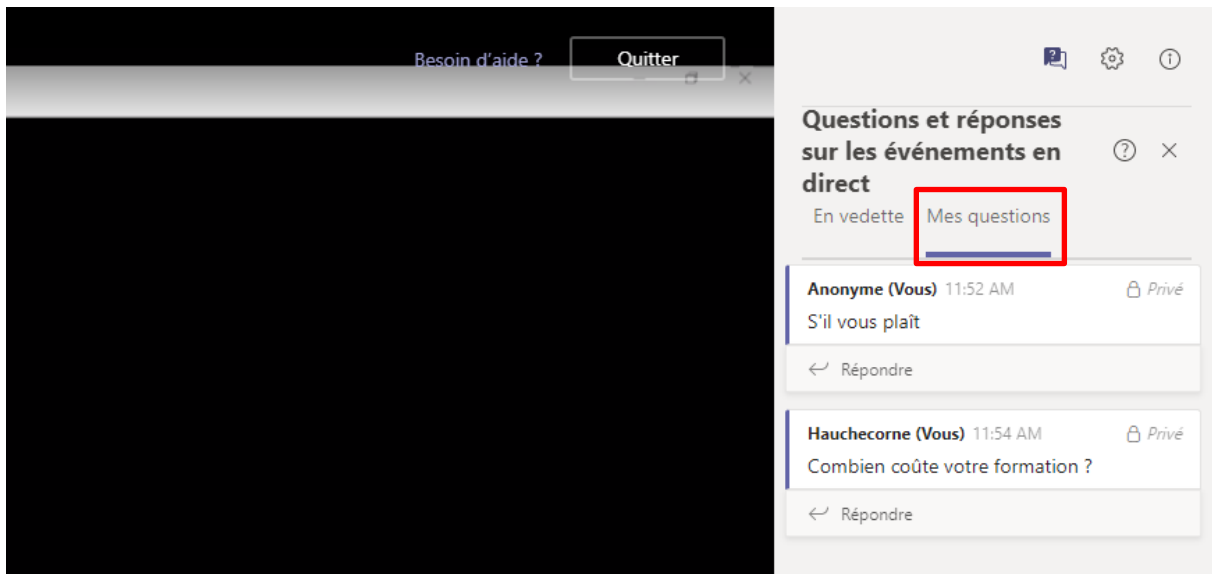
Par exemple, la question *Combien coûte votre formation ?*

Votre question apparaîtra ensuite dans le fil de discussion **Privé** :

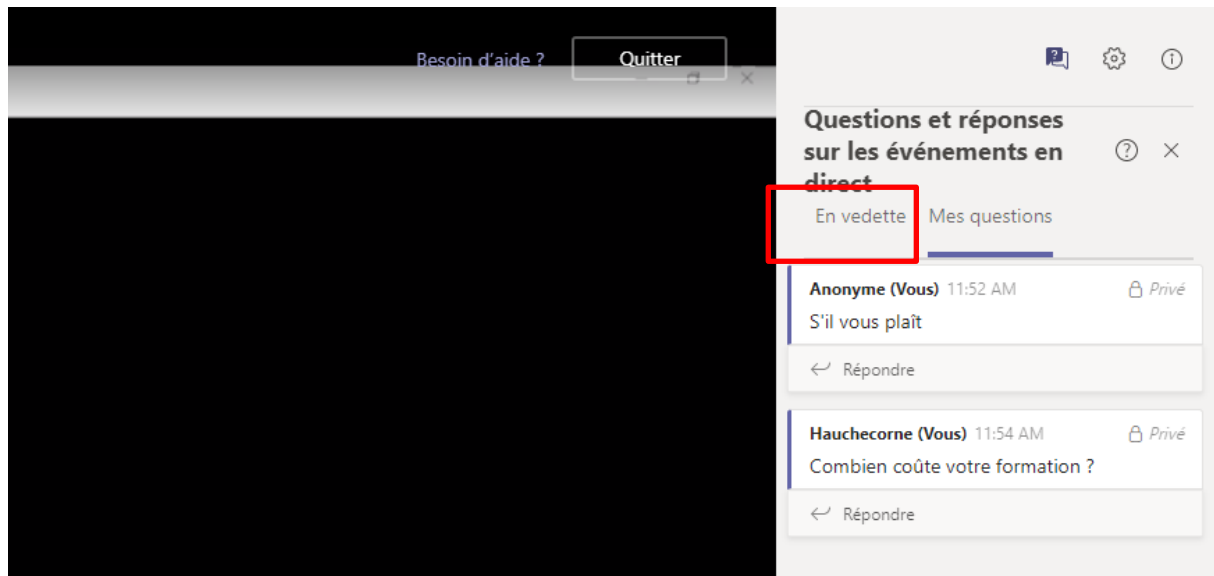


Nos animateurs vous répondront :

- Soit en **Privé**, s'il s'agit d'une question personnelle, depuis le fil de discussion **Mes questions** :



- Soit en **Public**, s'il s'agit d'une question qui peut intéresser tous les participants, depuis le fil de discussion **En Vedette** :



H. En cas d'impossibilité à participer à notre webinar

Si lors de notre webinar vous rencontrez des problèmes techniques, détendez-vous, nous restons à votre écoute **sur d'autres supports** :

Afin de répondre au mieux à vos attentes :

1 / nous **répondons en ligne** à vos questions les plus fréquentes :

[NOTRE FOIRE AUX QUESTIONS](#)

<https://www.btstourismelille.fr/admissions/foire-aux-questions/>

2 / nous **répondons en privé** à vos questions plus personnelles :

[NOTRE PAGE FACEBOOK](#)

<https://www.facebook.com/btstourismelille>

[NOTRE MAIL DIRECT](#)

bts.tourisme@gastonberger.fr

3 / nous suivons votre candidature avec soin, pourvu que vous remplissiez fidèlement le questionnaire suivant :

[NOTRE QUESTIONNAIRE POUR UN SUIVI PERSONNALISE](#)

https://docs.google.com/forms/d/e/1FAIpQLScvjJrTJYZYnEWIWZIA2fkJaQh_nx47tdJMD6xZDWdnC xv_Rg/viewform

5 / nous vous exposons les atouts de notre formation, dans notre **vidéo de présentation** :

<https://www.youtube.com/watch?v=Wg0kA5wPO18>



GASTON BERGER
BTS TOURISME
À VOTRE ÉCOUTE !